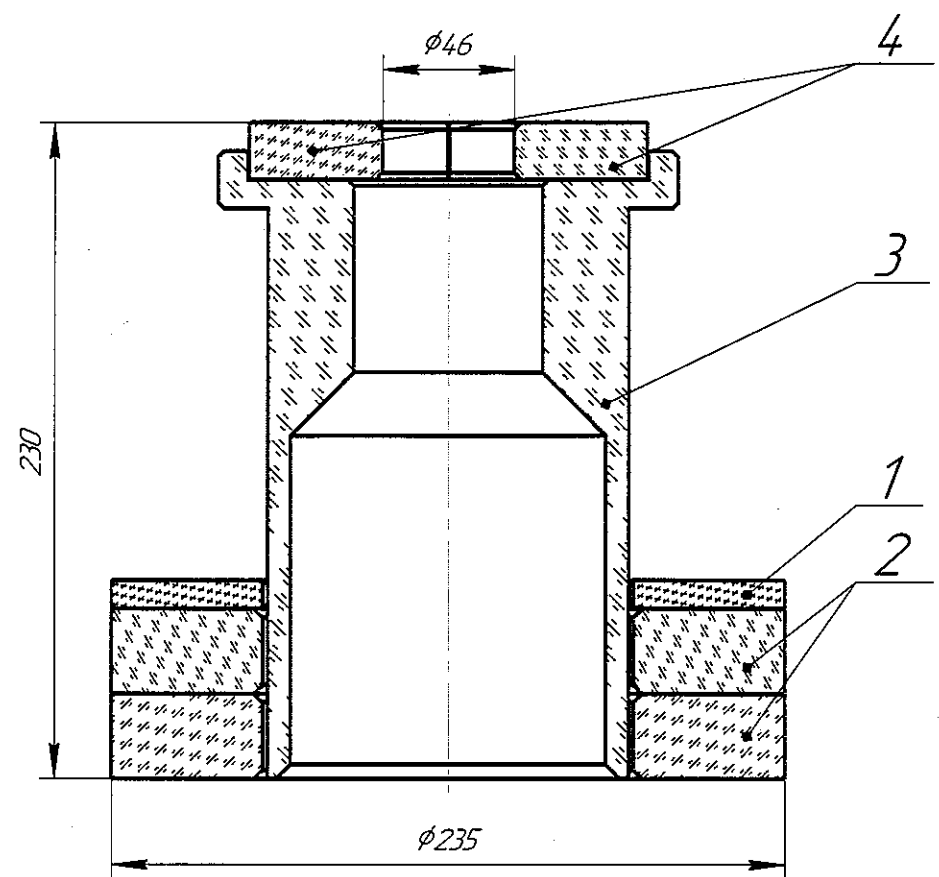


НТФВ.301121.001 СБ

Перв. примен.  
НТФВ.301121.001

Справ. №



Размеры для справок

НТФВ.301121.001 СБ

Изм.	Лист	№ докум.	Подп.	Дата
Разраб.	Смирнов		В.С.	28.02.22
Проб.				
Т.контр.	Ераскин		С.А.	28.02.22
Н.контр.				
Утв.	Танякин		А.Д.	28.02.22

Адаптация под преформы  
Сборочный чертеж

Лист	Масса	Масштаб
0	7,95	1:2,5
Лист	Листов	1
АО "ОВС"		

Копировал

Формат А4

Перв. примен.		Формат	Зона	Поз.	Обозначение	Наименование	Кол.	Примечание
Справ. №		A4			НТФВ.301121.001 СБ	Сборочный чертеж		

НТФВ.71114.1.102

✓ Ra 1,00

Перв. примен.  
НТФВ.301121001

Справ. №

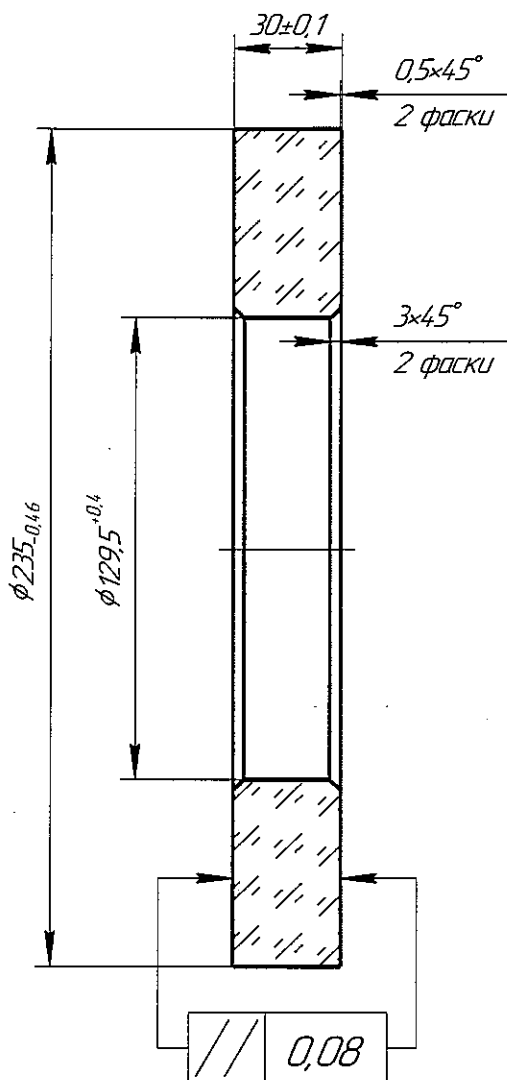
Подп. и дата

Изм. № дудл.

Взам. инв. №

Подп. и дата

Изм. № подл.



1. Острые кромки и сколы не допускаются.
2. Поверхность детали матовая - шлифованная.
3. Неуказанные предельные отклонения размеров Н12; h12;  $\pm IT12/2$

НТФВ.71114.1.102

Изм.	Лист	№ докум.	Подп.	Дата
Разраб.	Смирнов			28.02.22
Пров.				
Т.контр.	Ераскин			28.02.22
Н.контр.				
Утв.	Танякин			28.02.22

Кольцо

Синтетическое кварцевое стекло  
серии В (ВС/ВО)

Лист	Масса	Масштаб
0	1,99	1:2
Лист	Листов	1

АО "ОВС"

Копировал

Формат А4

НТФВ.71114.1.101

✓ Ra 100

Перв. примен.  
НТФВ.301121001

Справ. №

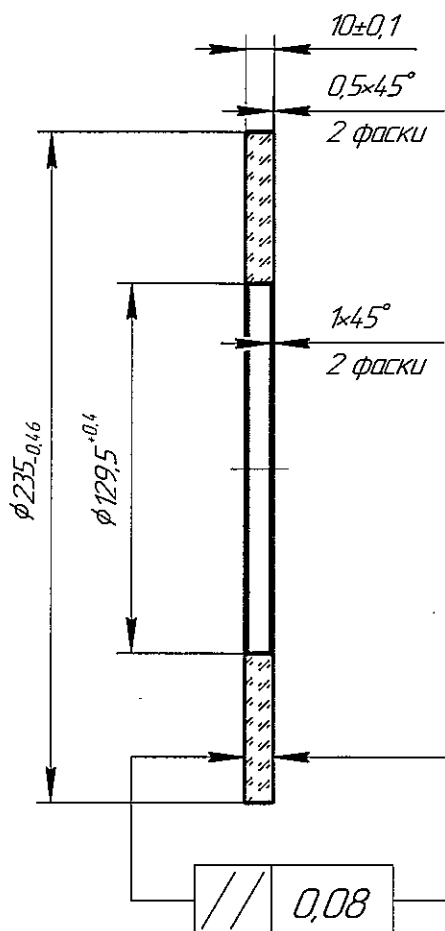
Подп. и дата

Инд. № дудл.

Взам. инд. №

Подп. и дата

Инд. № подл.



1. Острые кромки и сколы не допускаются.
2. Поверхность детали матовая - шлифованная.
3. Неуказанные предельные отклонения размеров H12; h12;  $\pm IT12/2$ .

НТФВ.71114.1.101

Изм.	Лист	№ докум.	Подп.	Дата
Разраб.	Смирнов			28.02.22
Пров.				
Т.контр.	Ераскин			28.02.22
Н.контр.				
Утв.	Танякин			28.02.22

Кольцо

Синтетическое кварцевое стекло  
серии В (ВС/ВО)

Лист	Масса	Масштаб
0	0,67	1:2,5
Лист	Листов	1

АО "ОБС"

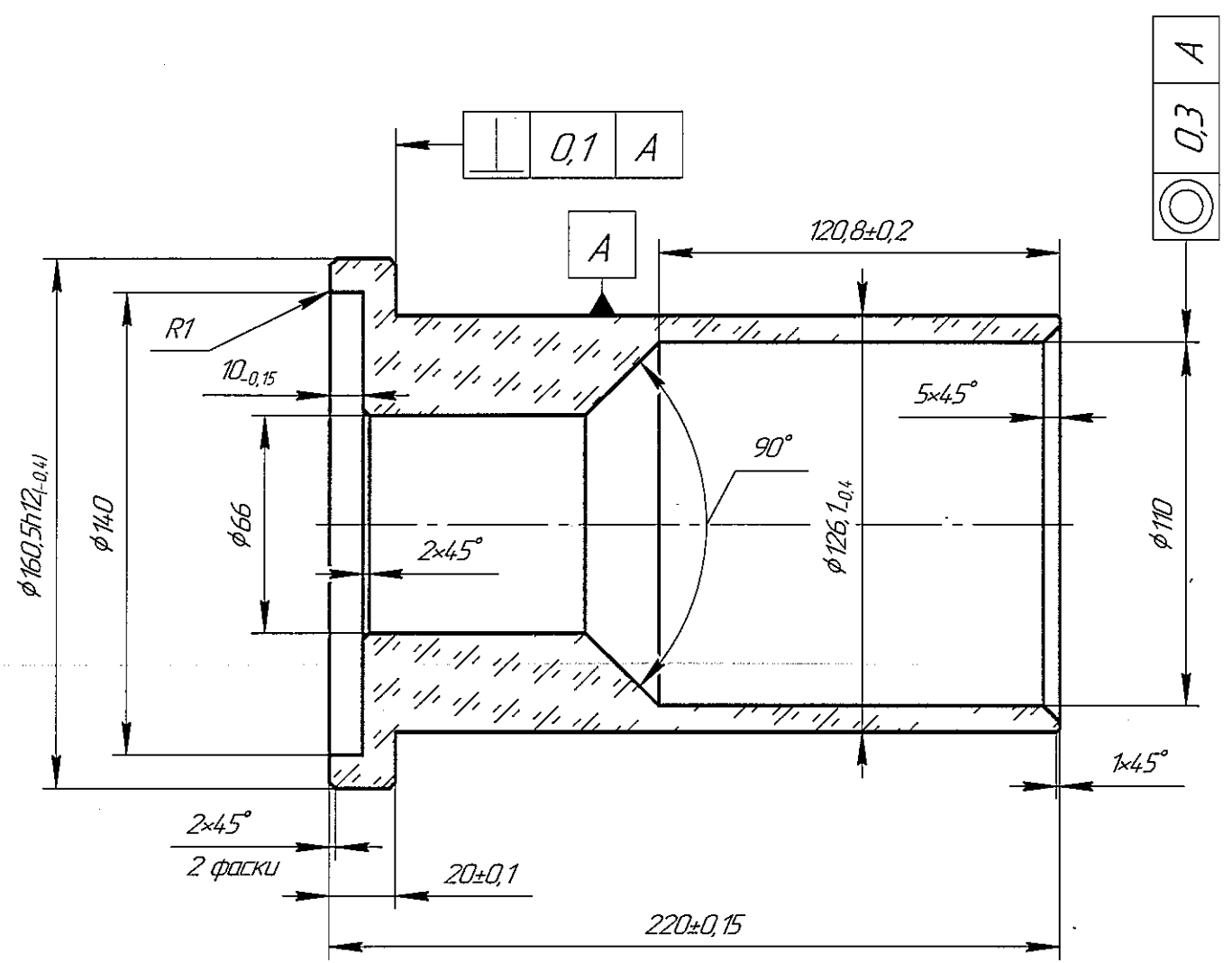
Копировал

Формат А4

Изм. № подл.	Подп. и дата	Взам. инв. №	Инд. № дудл.	Подп. и дата	Спроб. №	Перв. примен. НТФВ.715651.001

НТФВ.715651.001

√ Ra 1,00

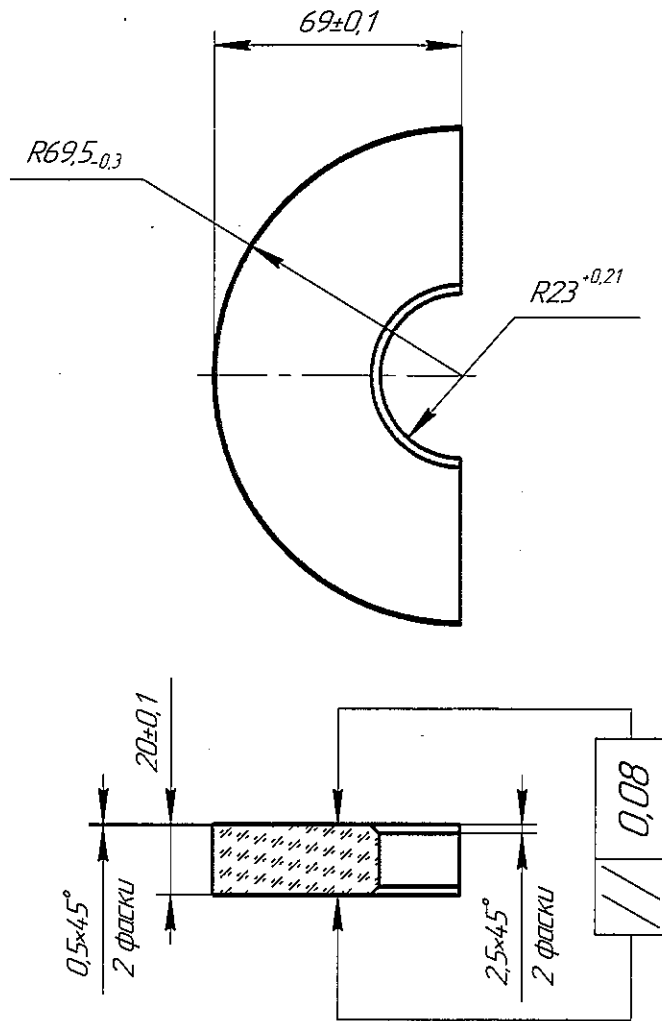


1. Острые кромки и сколы не допускаются.
2. Неуказанные радиусы скруглений не более R0,2
3. Поверхность детали матовая – шлифованная.
4. Неуказанные предельные отклонения размеров H12; h12; ±IT12/2.

НТФВ.715651.001					Цилиндр		
Изм.	Лист	№ докум.	Подп.	Дата	Лит.	Масса	Масштаб
Разраб.	Смирнов	28.02.22			0	2,71	1:2
Пров.					Лист	Листов	1
Т.контр.	Ераскин	28.02.22			Синтетическое кварцевое стекло		
Н.контр.					серии В (ВС/ВО)		
Утв.	Танякин	28.02.22			АО "ОБС"		
Копировал					Формат А3		

НТФВ.745221.001

✓ Ra 1,00



1. Острые кромки и сколы не допускаются.
2. Поверхность детали матовая - шлифованная.
3. Неуказанные предельные отклонения размеров H12; h12; ±IT12/2.

НТФВ.745221.001

Изм./Лист	№ докум.	Подп.	Дата
Разраб.	Смирнов	<i>[Signature]</i>	28.02.22
Проб.			
Т.контр.	Ераскин	<i>[Signature]</i>	28.02.22
Н.контр.			
Утв.	Танякин	<i>[Signature]</i>	28.02.22

Ухват

Синтетическое кварцевое стекло  
серии В (ВС/ВО)

Лит	Масса	Масштаб
0	0,3	1:2
Лист	Листов	1

АО "ОБС"

Копировал

Формат А4